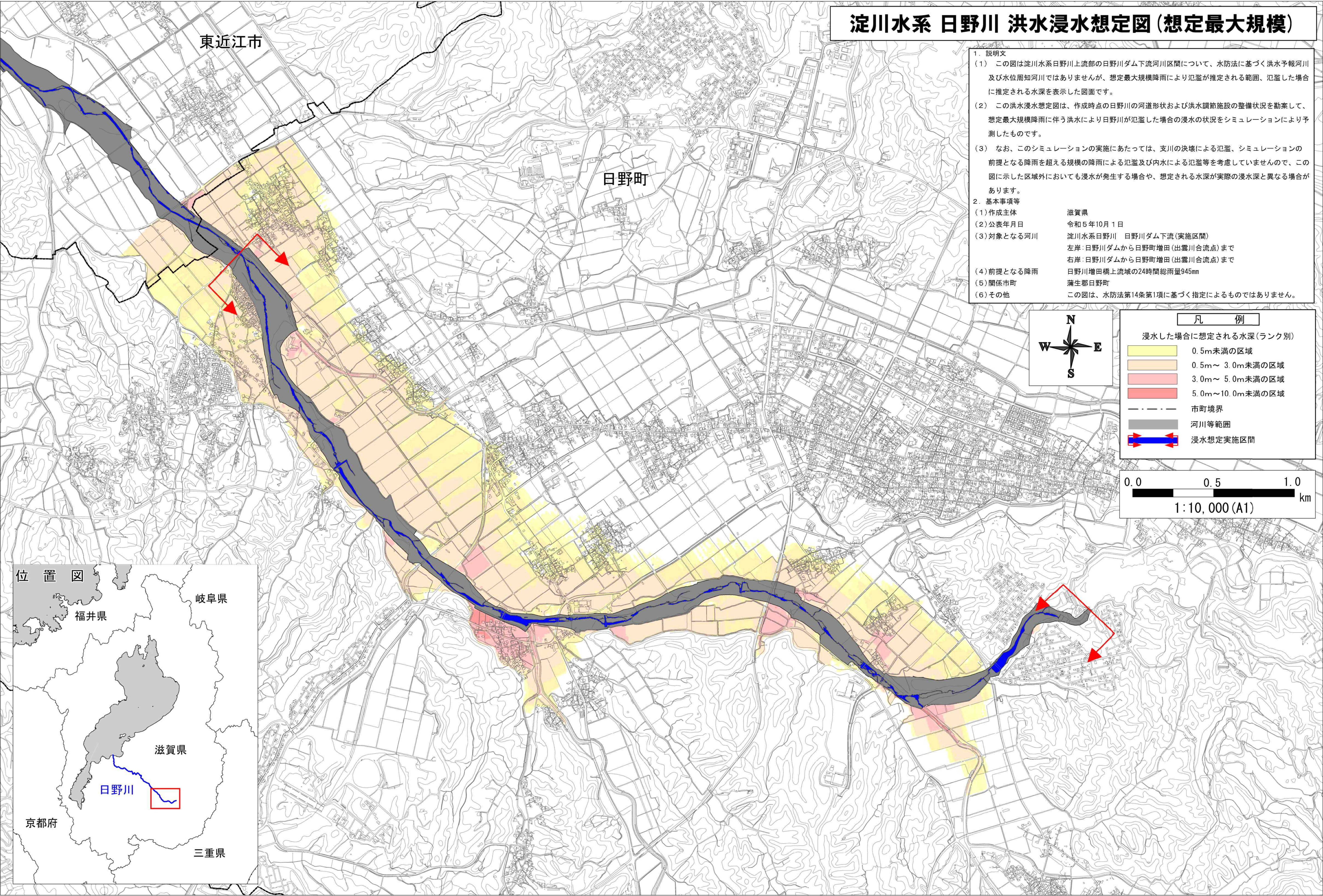


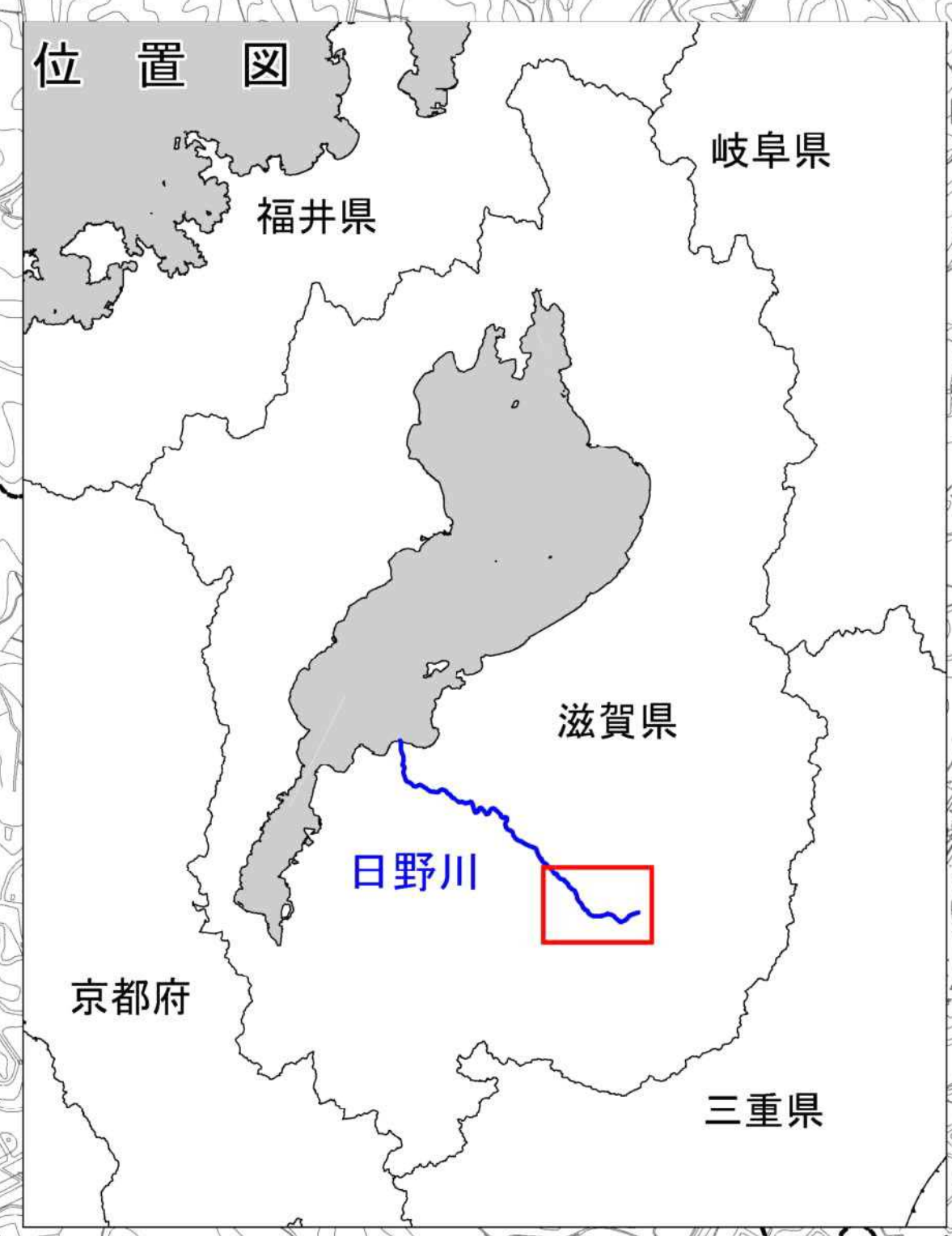
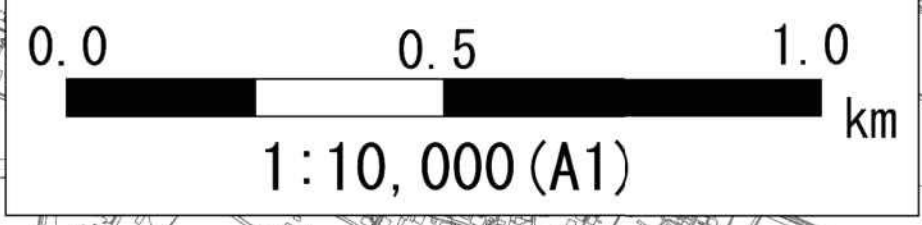
淀川水系 日野川 洪水浸水想定図 (想定最大規模)



- 1. 説明文**
- (1) この図は淀川水系日野川上流部の日野川ダム下流河川区間について、水防法に基づく洪水予報河川及び水位周知河川ではありませんが、想定最大規模降雨により氾濫が推定される範囲、氾濫した場合に推定される水深を表示した図面です。
 - (2) この洪水浸水想定図は、作成時点の日野川の河道形状および洪水調節施設の整備状況を勘案して、想定最大規模降雨に伴う洪水により日野川が氾濫した場合の浸水の状況をシミュレーションにより予測したものです。
 - (3) なお、このシミュレーションの実施にあたっては、支川の決壊による氾濫、シミュレーションの前提となる降雨を超える規模の降雨による氾濫及び内水による氾濫等を考慮していませんので、この図に示した区域外においても浸水が発生する場合や、想定される水深が実際の浸水深と異なる場合があります。
- 2. 基本事項等**
- (1) 作成主体 滋賀県
 - (2) 公表年月日 令和5年10月1日
 - (3) 対象となる河川 淀川水系日野川 日野川ダム下流(実施区間)
左岸:日野川ダムから日野町増田(出雲川合流点)まで
右岸:日野川ダムから日野町増田(出雲川合流点)まで
 - (4) 前提となる降雨 日野川増田橋上流域の24時間総雨量945mm
 - (5) 関係市町 蒲生郡日野町
 - (6) その他 この図は、水防法第14条第1項に基づく指定によるものではありません。



凡 例	
浸水した場合に想定される水深(ランク別)	
	0.5m未満の区域
	0.5m～3.0m未満の区域
	3.0m～5.0m未満の区域
	5.0m～10.0m未満の区域
	市町境界
	河川等範囲
	浸水想定実施区間



※この地図の作成に当たっては、国土院院長の承認を得て、同院発行の基礎地図情報を使用した。
 『測量法に基づく国土院院長承認(使用)R 5JHs 309』