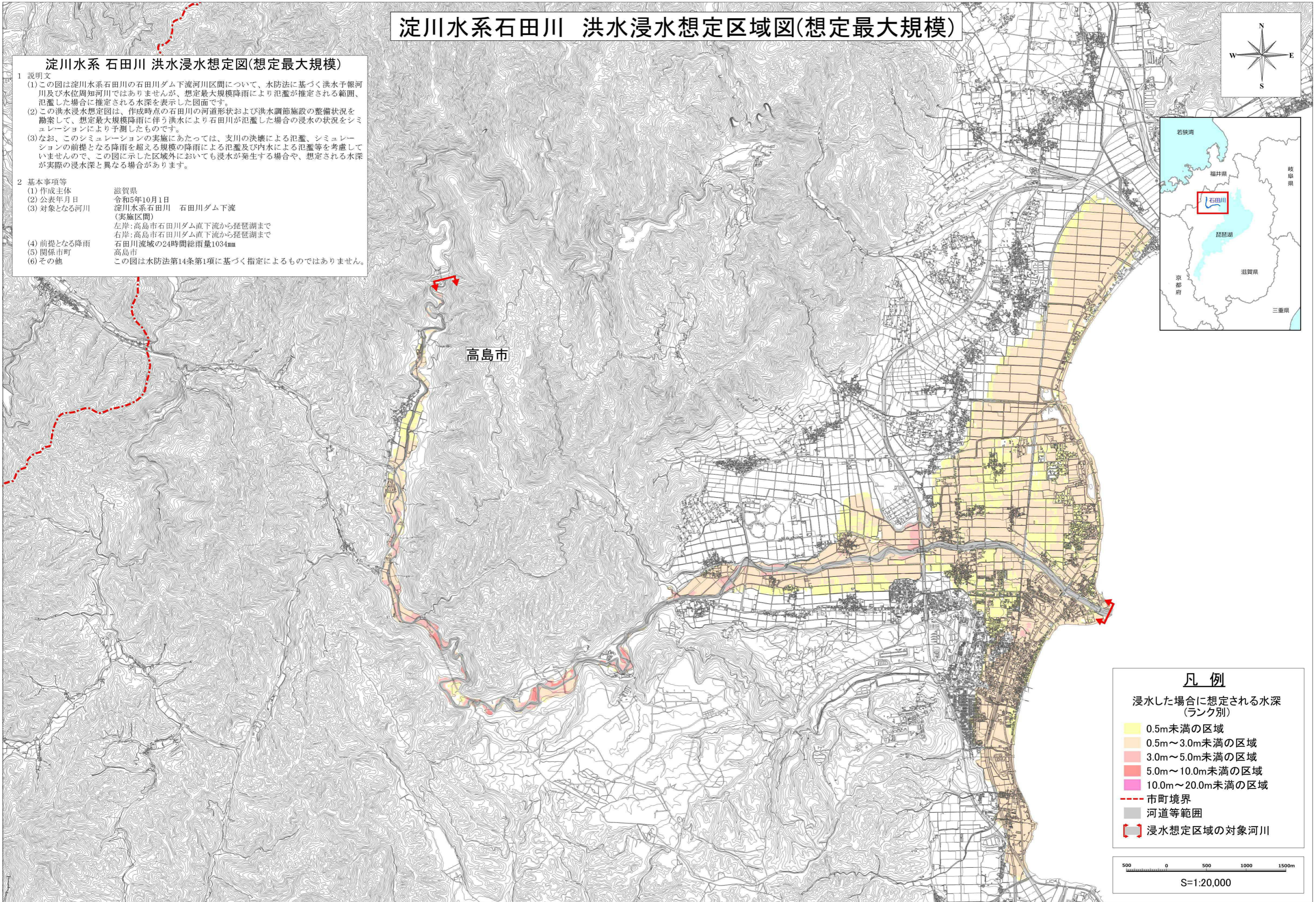
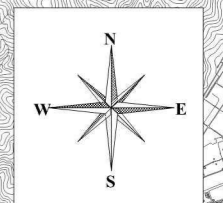


淀川水系石田川 洪水浸水想定区域図(想定最大規模)

淀川水系 石田川 洪水浸水想定図(想定最大規模)

- 1 説明文
- (1) この図は淀川水系石田川の石田川ダム下流河川区間について、水防法に基づく洪水予報河川及び水位周知河川ではありませんが、想定最大規模降雨により氾濫が推定される範囲、氾濫した場合に推定される水深を表示した図面です。
 - (2) この洪水浸水想定図は、作成時点の石田川の河道形状および洪水調節施設の整備状況を勘案して、想定最大規模降雨に伴う洪水により石田川が氾濫した場合の浸水の状況をシミュレーションにより予測したものです。
 - (3) なお、このシミュレーションの実施にあたっては、支川の決壊による氾濫、シミュレーションの前提となる降雨を超える規模の降雨による氾濫及び内水による氾濫等を考慮していませんので、この図に示した区域外においても浸水が発生する場合や、想定される水深が実際の浸水深と異なる場合があります。
- 2 基本事項等
- (1) 作成主体 滋賀県
 - (2) 公表年月日 令和5年10月1日
 - (3) 対象となる河川 淀川水系石田川 石田川ダム下流(実施区間)
左岸:高島市石田川ダム直下流から琵琶湖まで
右岸:高島市石田川ダム直下流から琵琶湖まで
石田川流域の24時間総雨量1034mm
 - (4) 前提となる降雨
 - (5) 関係市町 高島市
 - (6) その他 この図は水防法第14条第1項に基づく指定によるものではありません。



高島市

- ### 凡例
- 浸水した場合に想定される水深
(ランク別)
- 0.5m未満の区域
 - 0.5m～3.0m未満の区域
 - 3.0m～5.0m未満の区域
 - 5.0m～10.0m未満の区域
 - 10.0m～20.0m未満の区域
 - 市町境界
 - 河道等範囲
 - 浸水想定区域の対象河川

