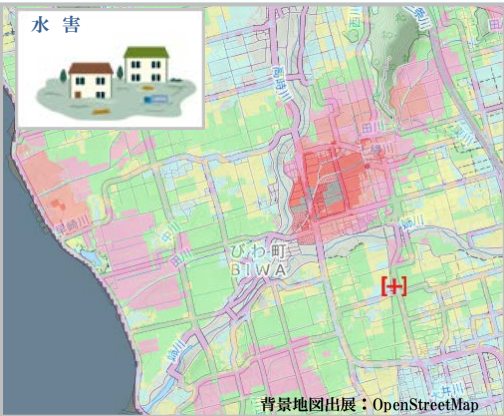


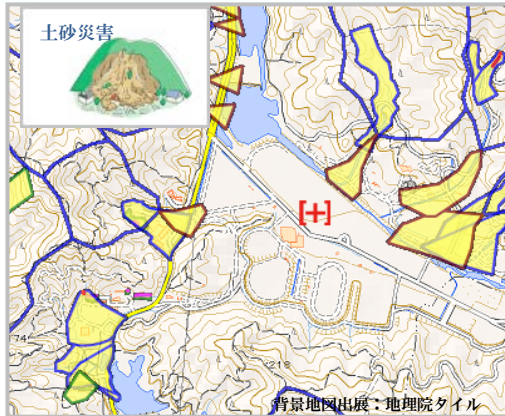
# 滋賀県防災情報マップ

大雨や地震による災害が発生!!その時どうするか、決めていますか?

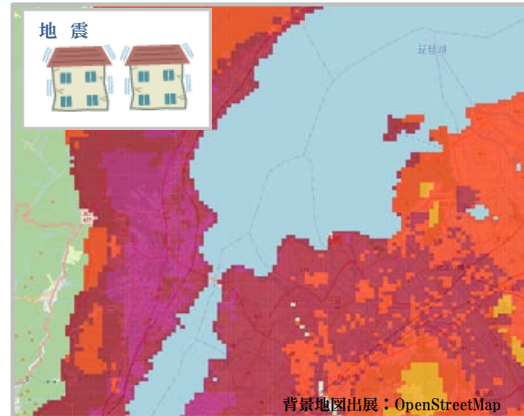
滋賀県防災情報マップで水害、土砂災害、地震など、身の周りにある様々な自然災害のリスクを確認しましょう。そして、いざという時にどのように行動するべきか考え、万が一の災害に備えましょう。



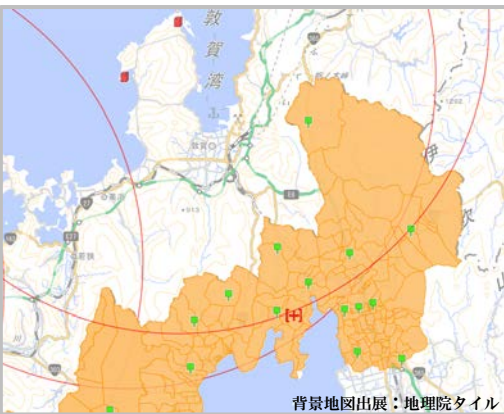
水害リスクマップ



土砂災害リスクマップ



地震リスクマップ



原子力災害対策を重点的に実施すべき地域(UPZ)

## アクセス方法 パソコン、スマートフォン 共通URL

<https://shiga-bousai.jp/dmap/>



QRコード読取機能のあるスマートフォンは、左のQRコードからもアクセスできます。

※ データ量が多いため、定額プランを御利用されていない場合は、通信料に御注意ください。

## 《掲載マップ一覧》

No.	区分	マップ
1	浸水想定区域図	・琵琶湖、草津川など16河川
2	ダム下流洪水浸水想定図	・青土ダム、姉川ダムなど4ダム
3	地先の安全度マップ	・最大浸水深図、浸水深詳細情報(*1) ・最大流体力図 ・床上浸水発生確率 ・家屋水没発生確率 ・家屋流失発生確率 ・特に安全な住まい方が必要なエリア(浸水)
4	土砂災害警戒区域等	・土砂災害警戒区域、土砂災害特別警戒区域 ・基礎調査予定箇所
5	土砂災害危険箇所	・土石流危険渓流 ・急傾斜地崩壊危険箇所 ・地すべり危険箇所
6	砂防指定地関係等	・砂防指定地 ・急傾斜崩壊危険箇所 ・地すべり防止区域(砂防課所管・農村振興課所管)

No.	区分	マップ
7	推定震度分布および液状化危険度分布	・琵琶湖西岸断層帯地震(2ケース) ・花折断層帯地震(2ケース) ・木津川断層帯地震(2ケース) ・鈴鹿西縁断層帯地震(2ケース) ・柳ヶ瀬・関ヶ原断層帯地震(2ケース) ・南海トラフ巨大地震(2ケース)
8	原子力災害対策を重点的に実施すべき地域(UPZ)	・敦賀発電所のUPZ等 ・美浜発電所のUPZ等 ・大飯発電所のUPZ等 ・高浜発電所のUPZ等 ・モニタリングポスト
9	山地災害危険地区	・崩壊土砂流出危険地区 ・山腹崩壊危険地区 ・地すべり危険地区
10	その他	・草津市ハザード情報
11	付加情報	・避難施設 ・防災ヘリ臨時発着場 ・異常気象時通行規制区間など

\*1: 10年確率、100年確率、200年確率の3種  
浸水想定区域図: 対象の大河川のみを氾濫の予測図  
地先の安全度マップ: 大河川の他、身近な水路の氾濫を含めた予測図

## 《閲覧方法1 災害リスクをまとめて見る》

大雨や地震など代表的な災害リスクを1つの操作でまとめて表示できます。



### 水害・土砂災害リスクマップ

大雨により発生する水害・土砂災害に関する災害リスクをまとめて提供

### 水害リスクマップ

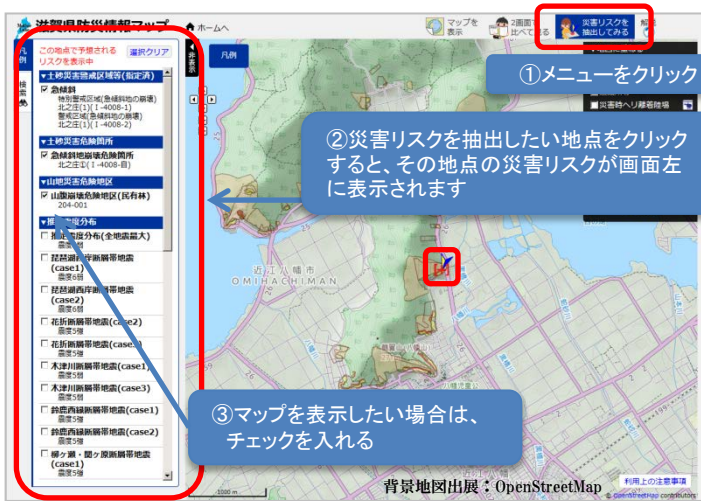
身近な水路から大きな河川までの水害リスクをまとめて提供

### 地震リスクマップ

最近の知見を踏まえて再調査した多様な地震リスクをまとめて提供

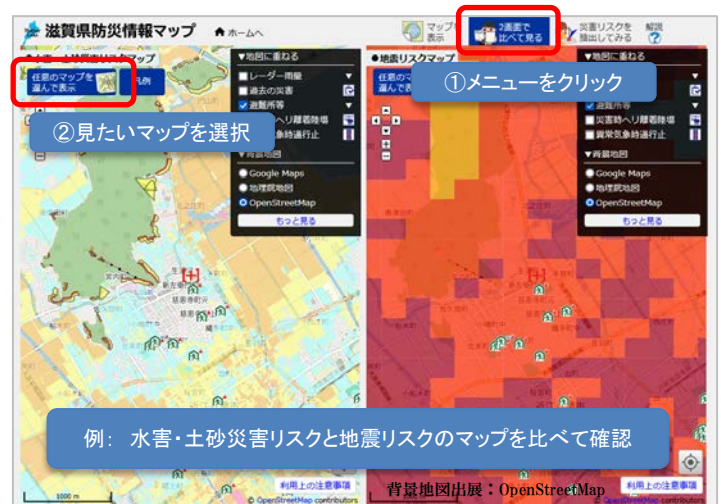
## 《閲覧方法2 災害リスクを抽出して見る》

クリック地点にどんな災害リスクがあるのか、抽出して表示・確認できます。



## 《閲覧方法3 災害リスクを比べて見る》

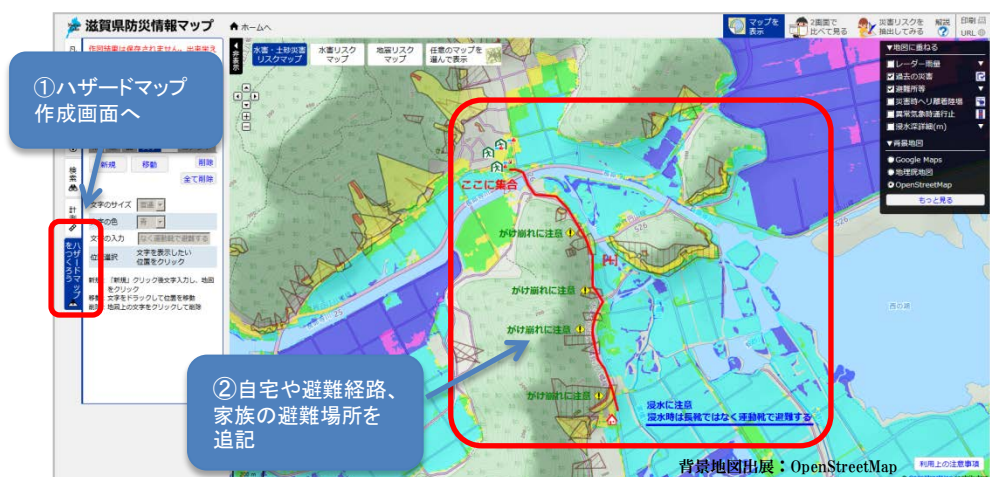
災害リスクを左右に並べて、比べながら確認できます。



## ～オリジナルハザードマップを作成する～

※ 印刷物は、背景地図形所有者が規定する著作権条項に沿った利用としてください。

家族で決めた避難場所や避難経路を書き込むなど、オリジナルハザードマップを作成・印刷し、防災対策にお役立てください。



滋賀県知事公室防災危機管理局

TEL : 077-528-3436, FAX : 077-528-6037

E-mail : as00@pref.shiga.lg.jp

貼りこみ画面は開発中のものです。実際と異なる場合があります。背景地図出展：地理院タイル、OpenStreetMap