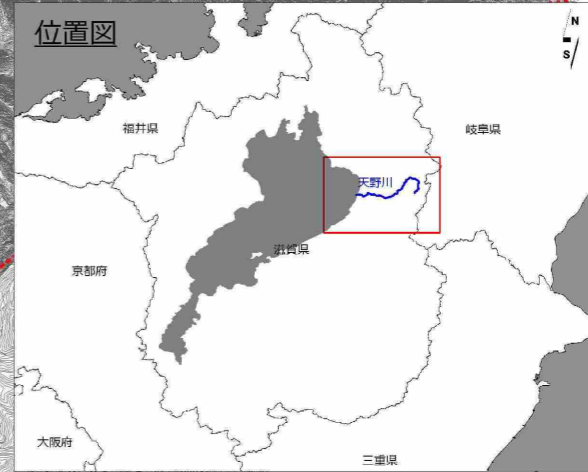
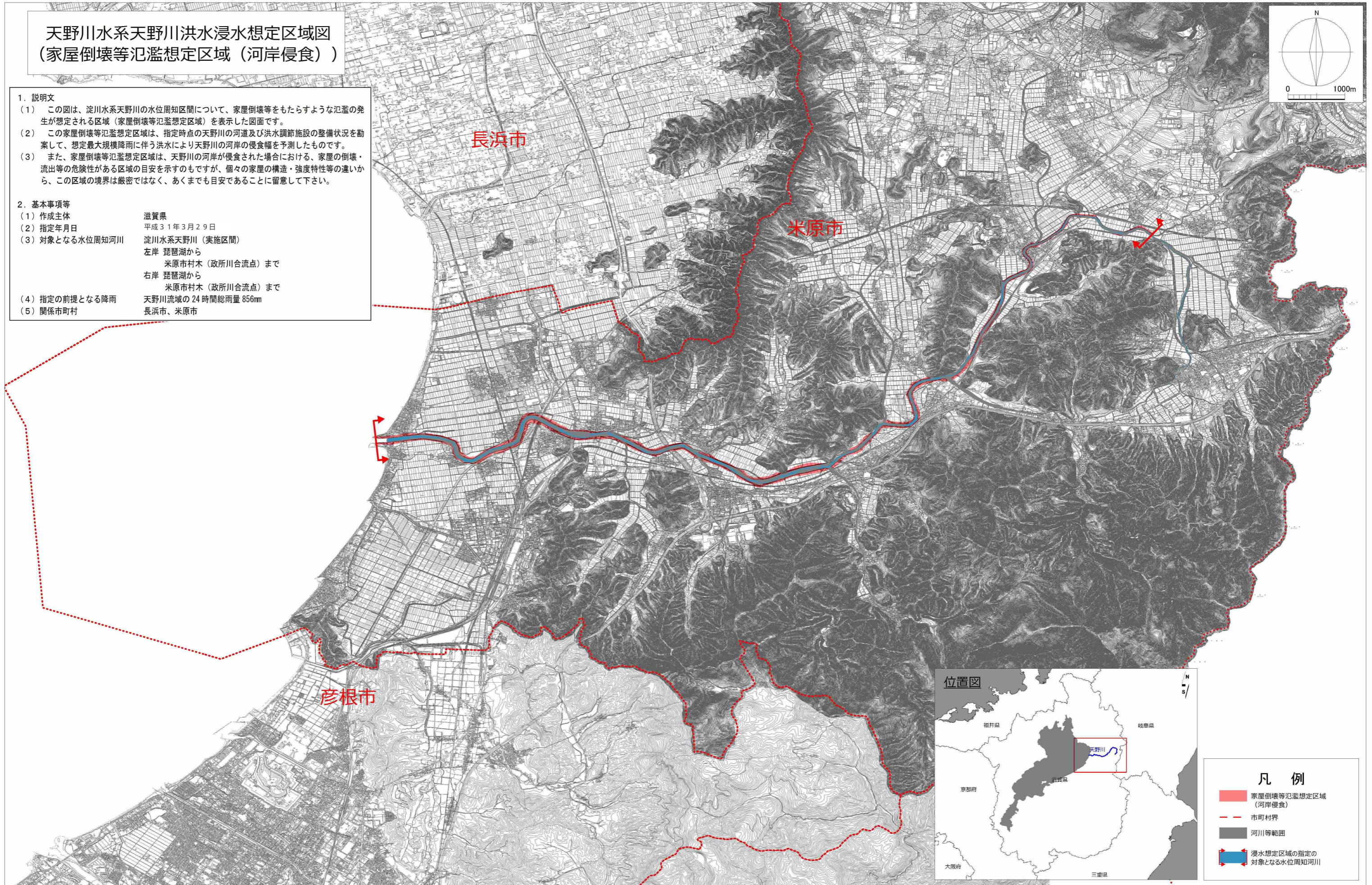


# 天野川水系天野川洪水浸水想定区域図 (家屋倒壊等氾濫想定区域 (河岸侵食))

1. 説明文
- (1) この図は、淀川水系天野川の水位周知区間について、家屋倒壊等をもたらすような氾濫の発生が想定される区域 (家屋倒壊等氾濫想定区域) を表示した図面です。
  - (2) この家屋倒壊等氾濫想定区域は、指定時点の天野川の河道及び洪水調節施設の整備状況を勘案して、想定最大規模降雨に伴う洪水により天野川の河岸の侵食幅を予測したものです。
  - (3) また、家屋倒壊等氾濫想定区域は、天野川の河岸が侵食された場合における、家屋の倒壊・流出等の危険性がある区域の目安を示すものですが、個々の家屋の構造・強度特性等の違いから、この区域の境界は厳密ではなく、あくまでも目安であることに留意して下さい。
2. 基本事項等
- |                 |                               |
|-----------------|-------------------------------|
| (1) 作成主体        | 滋賀県                           |
| (2) 指定年月日       | 平成31年3月29日                    |
| (3) 対象となる水位周知河川 | 淀川水系天野川 (実施区間)                |
|                 | 左岸 琵琶湖から<br>米原市村木 (政所川合流点) まで |
|                 | 右岸 琵琶湖から<br>米原市村木 (政所川合流点) まで |
| (4) 指定の前提となる降雨  | 天野川流域の24時間総雨量 856mm           |
| (5) 関係市町村       | 長浜市、米原市                       |



- 凡例
- 家屋倒壊等氾濫想定区域 (河岸侵食)
  - 市町村界
  - 河川等範囲
  - ↔ 浸水想定区域の指定の対象となる水位周知河川