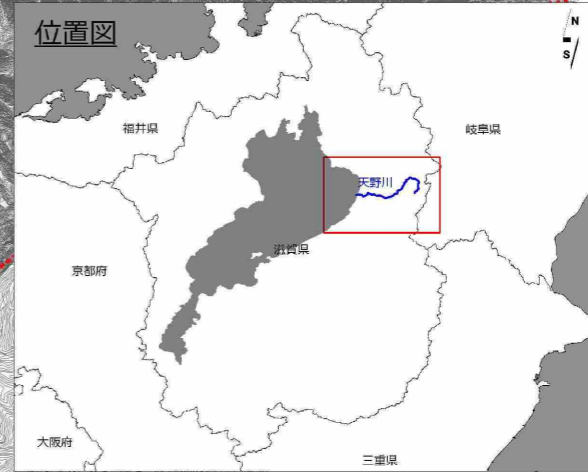
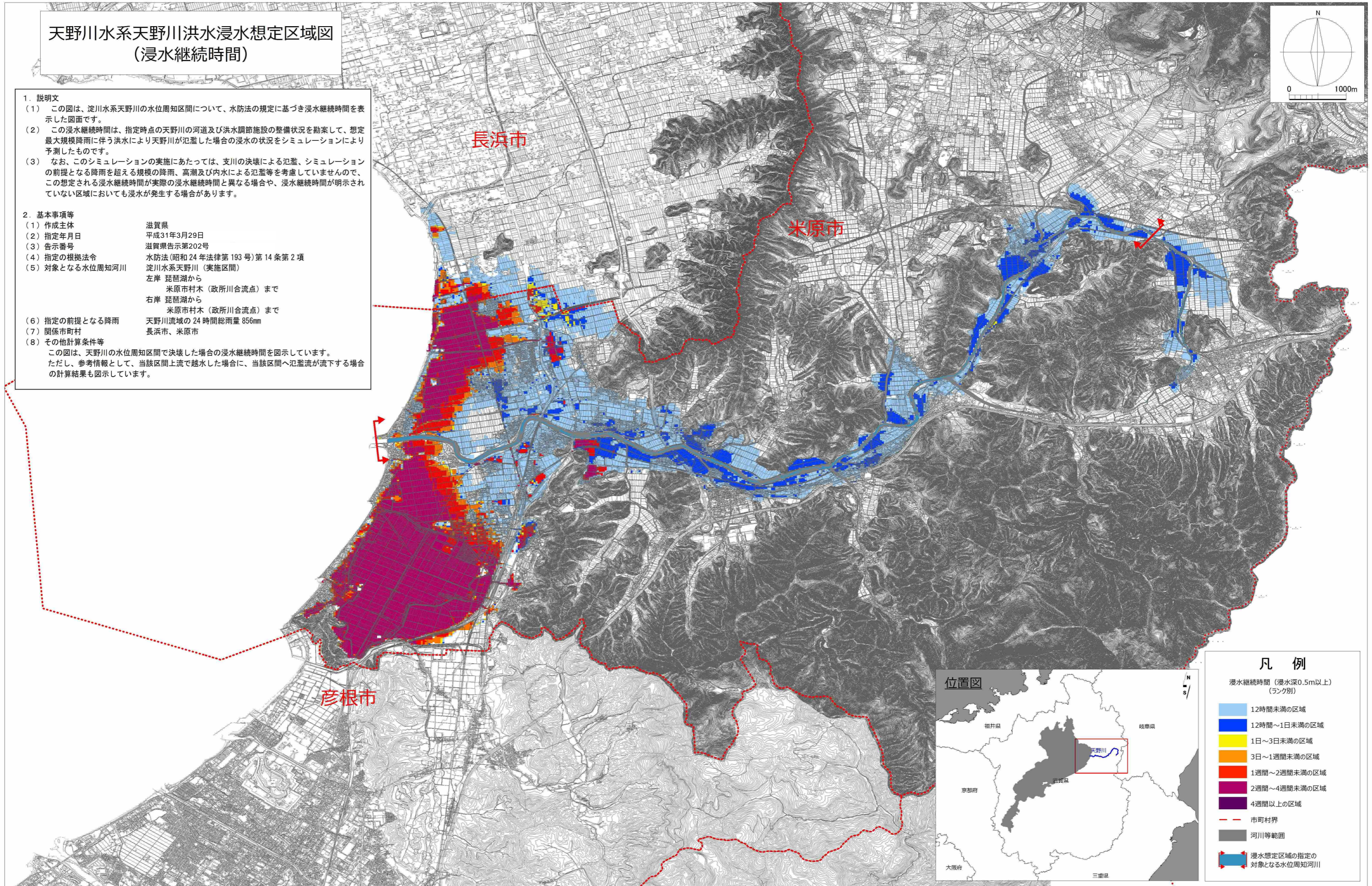
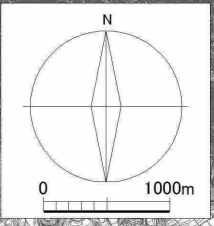


天野川水系天野川洪水浸水想定区域図 (浸水継続時間)

1. 説明文
- (1) この図は、淀川水系天野川の水位周知区間について、水防法の規定に基づき浸水継続時間を表示した図面です。
 - (2) この浸水継続時間は、指定時点の天野川の河道及び洪水調節施設の整備状況を勘案して、想定最大規模降雨に伴う洪水により天野川が氾濫した場合の浸水の状況をシミュレーションにより予測したものです。
 - (3) なお、このシミュレーションの実施にあたっては、支川の決壊による氾濫、シミュレーションの前提となる降雨を超える規模の降雨、高潮及び内水による氾濫等を考慮していませんので、この想定される浸水継続時間が実際の浸水継続時間と異なる場合や、浸水継続時間が明示されていない区域においても浸水が発生する場合があります。
2. 基本事項等
- (1) 作成主体 滋賀県
 - (2) 指定年月日 平成31年3月29日
 - (3) 告示番号 滋賀県告示第202号
 - (4) 指定の根拠法令 水防法(昭和24年法律第193号)第14条第2項
 - (5) 対象となる水位周知河川 淀川水系天野川(実施区間)
左岸 琵琶湖から 米原市村木(政所川合流点)まで
右岸 琵琶湖から 米原市村木(政所川合流点)まで
 - (6) 指定の前提となる降雨 天野川流域の24時間総雨量856mm
 - (7) 関係市町村 長浜市、米原市
 - (8) その他計算条件等
この図は、天野川の水位周知区間で決壊した場合の浸水継続時間を図示しています。
ただし、参考情報として、当該区間上流で越水した場合に、当該区間へ氾濫流が流下する場合の計算結果も図示しています。



凡例

浸水継続時間(浸水深0.5m以上)
(ランク別)

Light Blue	12時間未満の区域
Blue	12時間～1日未満の区域
Yellow	1日～3日未満の区域
Orange	3日～1週間未満の区域
Red	1週間～2週間未満の区域
Purple	2週間～4週間未満の区域
Dark Purple	4週間以上の区域
Red dashed line	市町村界
Grey line	河川等範囲
Red double arrow	浸水想定区域の指定の対象となる水位周知河川