

淀川水系芹川洪水浸水想定区域図(浸水継続時間)

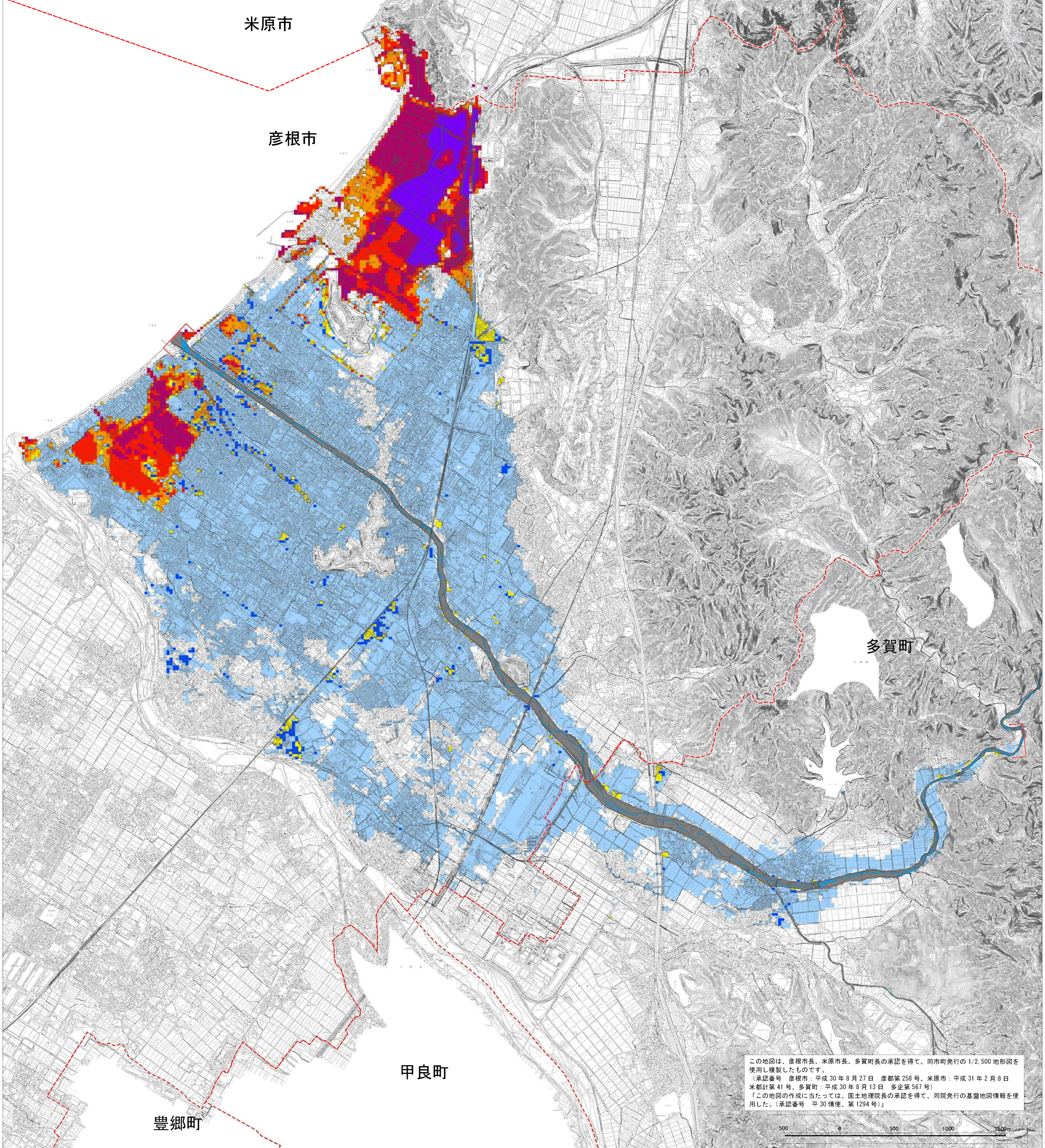
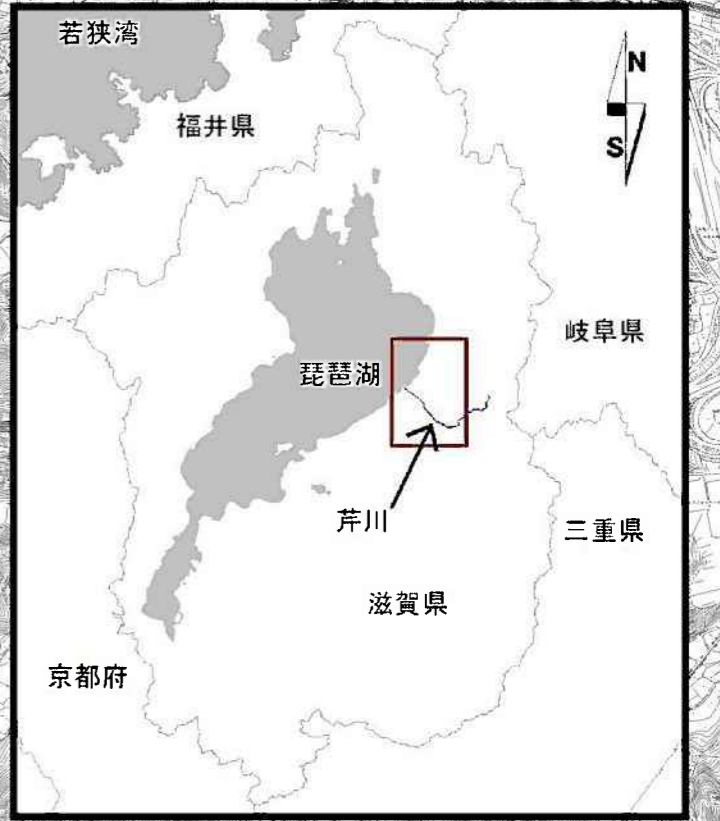
1. 説明文
- (1) この図は、淀川水系芹川の水位周知区間について、水防法の規定に基づき浸水継続時間を表示した図面です。
 - (2) この浸水継続時間は、指定時点の芹川の河道及び洪水調節施設の整備状況を勘案して、想定最大規模降雨に伴う洪水により芹川が氾濫した場合の浸水の状況をシミュレーションにより予測したものです。
 - (3) なお、このシミュレーションの実施にあたっては、支川の決壊による氾濫、シミュレーションの前提となる降雨を超える規模の降雨、高潮及び内水による氾濫等を考慮していませんので、この想定される浸水継続時間が実際の浸水継続時間と異なる場合や、浸水継続時間が明示されていない区域においても浸水が発生する場合があります。
2. 基本事項等
- | | |
|-----------------|--|
| (1) 作成主体 | 滋賀県 |
| (2) 指定年月日 | 平成31年3月29日 |
| (3) 告示番号 | 滋賀県告示第204号 |
| (4) 指定の根拠法令 | 水防法（昭和24年法律第193号）第14条第2項 |
| (5) 対象となる水位周知河川 | 淀川水系芹川（実施区間）
左岸 犬上郡多賀町栗橋から琵琶湖まで
右岸 犬上郡多賀町栗橋から琵琶湖まで |
| (6) 指定の前提となる降雨 | 芹川流域の12時間総雨量698mm |
| (7) 関係市町 | 彦根市、米原市、多賀町 |

凡例

浸水継続時間(浸水深0.5m以上)(ランク別)

12時間未満の区域	12時間	24時間(1日)	72時間(3日)	168時間(1週間)	336時間(2週間)	672時間(4週間)	672時間(4週間)以上の区域
12時間	24時間	72時間	168時間	336時間	672時間	672時間以上	河川等範囲

浸水想定区域の指定の対象となる水位周知河川



この地図は、彦根市長、米原市長、多賀町長の承認を得て、同市町発行の1/2,500地形図を使用し複製したものです。
 (承認番号 彦根市：平成30年8月27日 彦都第258号、米原市：平成31年2月8日 米都計第41号、多賀町：平成30年8月13日 多企第567号)
 「この地図の作成に当たっては、国土院院長の承認を得て、同院発行の基盤地図情報を使用した。(承認番号 平30情使、第1294号)」

