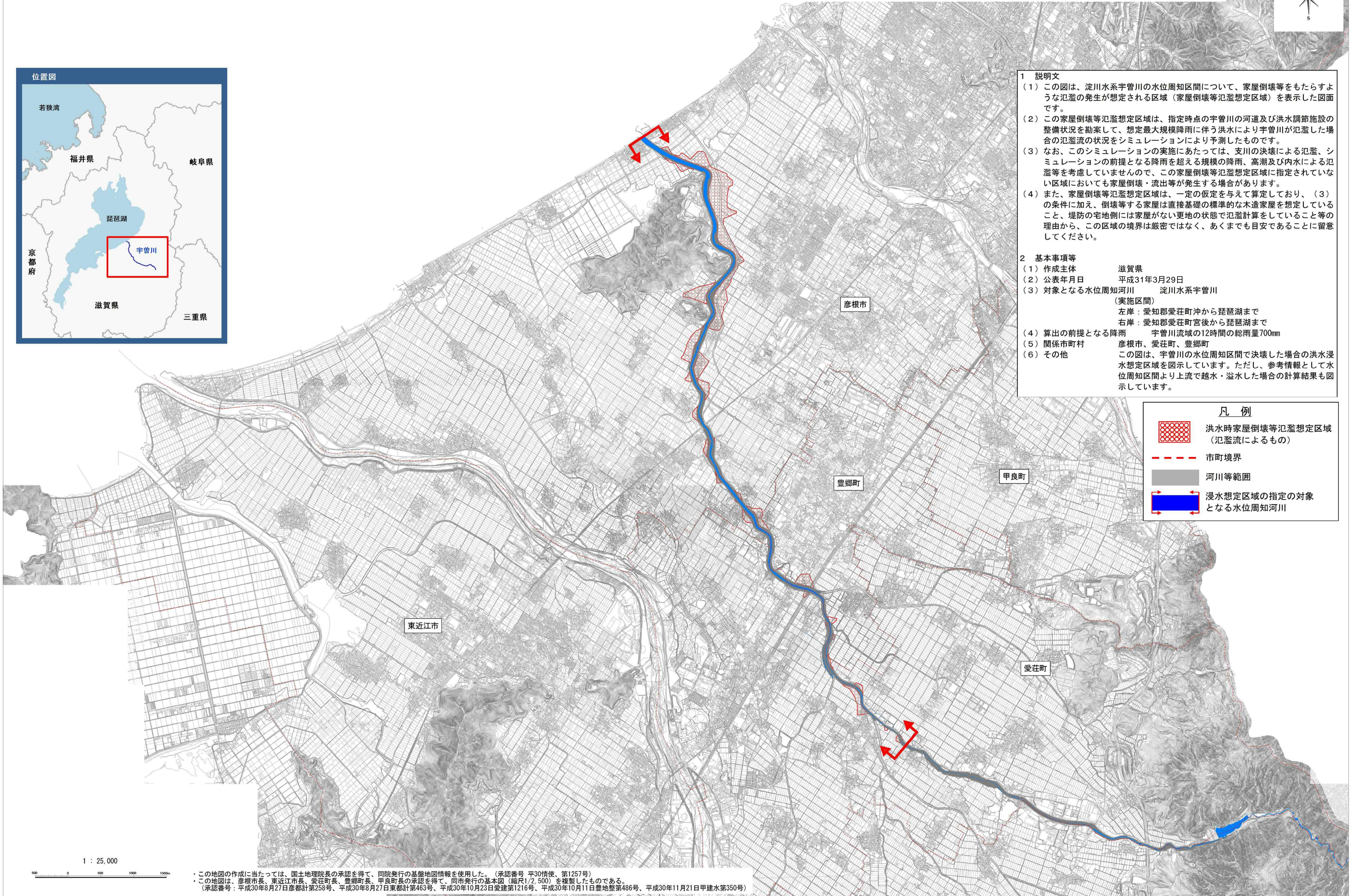
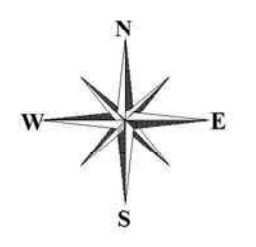


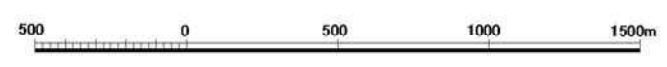
# 淀川水系宇曾川 洪水浸水想定区域図(家屋倒壊等氾濫想定区域(氾濫流))



- 1 説明文**
- (1) この図は、淀川水系宇曾川の水位周知区間について、家屋倒壊等をもたらすような氾濫の発生が想定される区域（家屋倒壊等氾濫想定区域）を表示した図面です。
  - (2) この家屋倒壊等氾濫想定区域は、指定時点の宇曾川の河道及び洪水調節施設の整備状況を勘案して、想定最大規模降雨に伴う洪水により宇曾川が氾濫した場合の氾濫流の状況をシミュレーションにより予測したものです。
  - (3) なお、このシミュレーションの実施にあたっては、支川の決壊による氾濫、シミュレーションの前提となる降雨を超える規模の降雨、高潮及び内水による氾濫等を考慮していませんので、この家屋倒壊等氾濫想定区域に指定されていない区域においても家屋倒壊・流出等が発生する場合があります。
  - (4) また、家屋倒壊等氾濫想定区域は、一定の仮定を与えて算定しており、(3)の条件に加え、倒壊等する家屋は直接基礎の標準的な木造家屋を想定していること、堤防の宅地側には家屋がない更地の状態で氾濫計算をしていること等の理由から、この区域の境界は厳密ではなく、あくまでも目安であることを留意してください。
- 2 基本事項等**
- |                 |   |
|-----------------|---|
| (1) 作成主体        | 滋賀県   |
| (2) 公表年月日       | 平成31年3月29日  |
| (3) 対象となる水位周知河川 | 淀川水系宇曾川<br>(実施区間)<br>左岸：愛知郡愛荘町沖から琵琶湖まで<br>右岸：愛知郡愛荘町宮後から琵琶湖まで                          |
| (4) 算出の前提となる降雨  | 宇曾川流域の12時間の総雨量700mm   |
| (5) 関係市町村       | 彦根市、愛荘町、豊郷町   |
| (6) その他         | この図は、宇曾川の水位周知区間で決壊した場合の洪水浸水想定区域を図示しています。ただし、参考情報として水位周知区間より上流で越水・溢水した場合の計算結果も図示しています。 |

- 凡 例**
- 洪水時家屋倒壊等氾濫想定区域 (氾濫流によるもの)
  - 市町境界
  - 河川等範囲
  - 浸水想定区域の指定の対象となる水位周知河川

1 : 25,000



この地図の作成に当たっては、国土院院長の承認を得て、同院発行の基礎地図情報を使用した。(承認番号 平30情使、第1257号)  
 この地図は、彦根市長、東近江市長、愛荘町長、豊郷町長、甲良町長の承認を得て、同市発行の基本図(縮尺1/2,500)を複製したものである。  
 (承認番号：平成30年8月27日彦都計第258号、平成30年8月27日東都計第463号、平成30年10月23日愛建第1216号、平成30年10月11日豊地整第486号、平成30年11月21日甲建水第350号)